



Specifikationer för annonsmaterial till Traktor Power, Tyskland



Ilmoitusmateriaalin jättö Traktor Power-lehteen, Saksa



Druckunterlagen für die Zeitschrift Traktor Power, Deutschland



Advertising material for the Traktor Power magazine, Germany





Our products
About us
Contact us
Send pictures
Ads



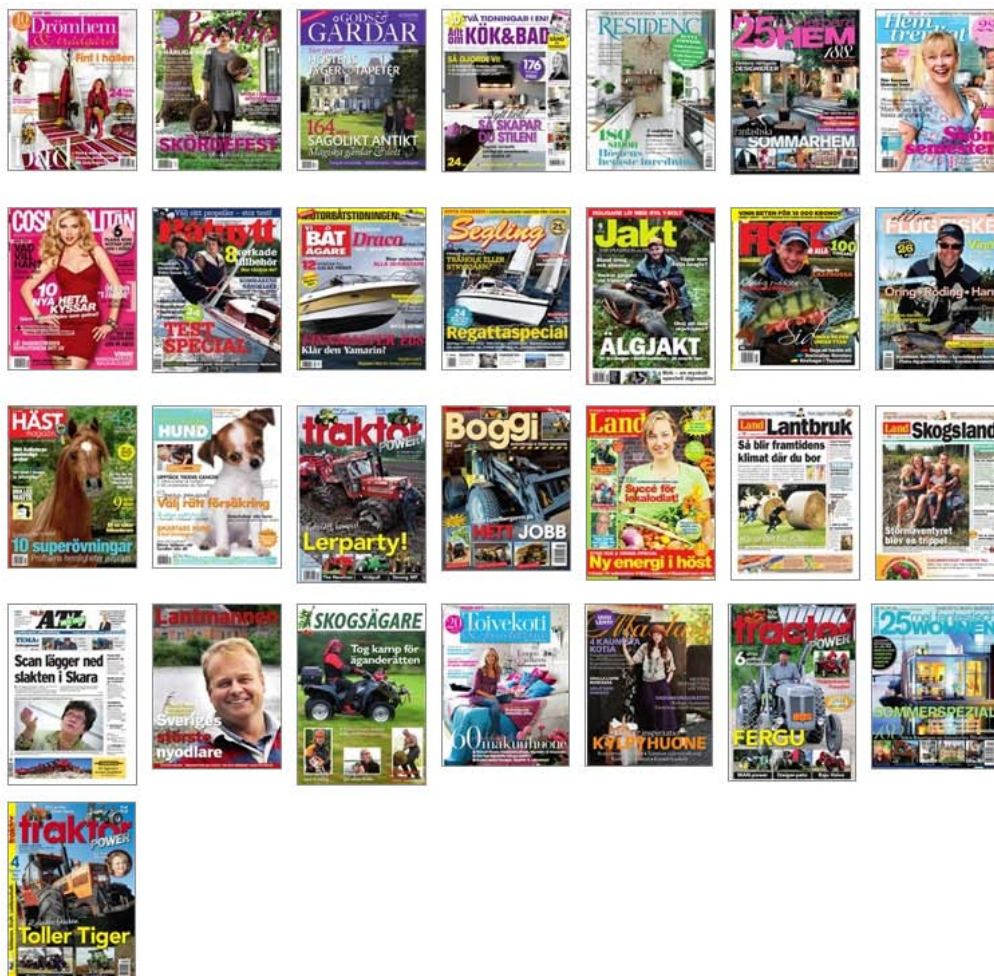
MEDIA  
HYLLAN.SE

ALLT ROLIGT I SAMMA VARUKORG



Tidningsprenumerationer, böcker och filmer

## Our products



## TRYCKFÄRDIG ANNONS

### Dokument- och annonsformat

Dokumentformatet och annonsen ska vara producerade i exakt samma storlek som det bokade annonsformatet (bredd x höjd plus eventuellt utfall, 5 mm på alla sidor, för utfallande annons).

Ansvar för eventuell kvalitetsförlust vid skalning av annons i fel format åligger leverantören.

Se prislisans annonsformat:

<http://lrfmedia.com/?Ads/TraktorPower/4>

### Färger / ICC-profil

Färgannonser får endast innehålla CMYK-färger. Färger från andra färgsystem måste konverteras av LRF Media då endast CMYK-färger används vid tryck av tidningen. Kontrollera att svart text endast innehåller färgen svart (K).

Ansvar för färgnyanser som blivit fel vid konvertering från annat färgsystem åligger leverantören.

ICC-profiler för konvertering till CMYK-färger för denna tidning kan laddas ned från hemsidan:

<http://lrfmedia.com/?Ads/TraktorPower/4>

ICC-profilen får inte döpas om vid installation.

### Bilder

Bilder i annonsen måste monteras högupplösta och vara inkluderade i PDF- respektive EPS-filen.

Upplösning på gråskala- och färgbilder för denna tidning ska vara 300 ppi, och för streckbilder 800 - 1200 ppi.

Tänk på att skalning av bild i layoutprogrammet påverkar upplösningen.

### Färgmängd

Total färgmängd i bilder, tonplattor och text för denna tidning får ej överstiga 320 %. Detta för att undvika smetning i trycket.

### Typsnitt

Alla typsnitt ska inkluderas i EPS- eller PDF-filen eller sparas som banor i programmen Illustrator® eller Free-Hand®.

Negativ text på flerfärgad bakgrund bör undvikas.

Välj helst ett linjärt typsnitt vid negativ text på flerfärgad bakgrund. För denna tidning rekommenderas minst 8 pt och halvfet. Vid negativ text på enfärgad bakgrund minst 6 pt och halvfet.

### Tryckförfarande

Rulloffset (heatset).

### Punktförstoring vid tryck

19 % med en avvikelsetolerans på +/- 4 %.

### Filformat

Annons sparas i första hand som en PDF-fil, alternativt som en EPS-fil. PDF-filer sparas i version PDF/X-1a:2001

(PDF 1.3) och kompatibla med Acrobat 4, 5 och 6.

EPS-filer bör vara sparade i Level 1 eller Level 2.

Vid utfallande annonsformat ska skärmärken läggas till när PDF- eller EPS-filen skapas.

### Lämning av annons

Länk: <http://lrfmedia.com/?ads>

Klicka på bilden för aktuell tidning. Fyll i formuläret och bifoga den döpta filen. Använd endast tecknen A-Z samt 0-9. Maximalt 28 tecken. Döp annonsen i första hand med ordernummer och annonsörens namn. Om ordernummer inte finns, döp med annonsör + utgåva. Filer som skickas till oss komprimeras automatiskt vid lämningen.

### Kontroll av insänd annons

Alla annonser kontrolleras av LRF Media med Acrobat® Pitstop®. Programmet kan upptäcka de vanligaste felen, men enligt branschreglerna ansvarar leverantören för att korrekt material lämnas. Vid felaktigt producerat annonsmaterial kan tidningen inte hållas ansvarig.

### EJ TRYCKFÄRDIG ANNONS

- annons som ska produceras av LRF Media.

### Inlämning av underlag

Sänds som e-post till: [annons@lrfmedia.lrf.se](mailto:annons@lrfmedia.lrf.se)

Bifogade filer får tillsammans väga max 5 Mb. Om vikten överstiger 5 Mb ska underlaget lämnas via hemsidan:

<http://lrfmedia.se/?Annons/TraktorPower>

Allt delmaterial bör lämnas vid samma tillfälle.

Ange tydligt namn, annonsör, tidning och utgåva. Lämna alla kontaktuppgifter så vi kan nå dig.

Textmanus levereras i e-postmeddelandet eller som bifogad fil, ex.vis MS Word®.

När annonsen är producerad av LRF Media sänds korrektur i PDF-format per e-post.

### MER INFORMATION? KONTAKTA OSS!

Vid frågor, var vänlig kontakta tidningens traffic. Uppgifter hittar du här:

<http://lrfmedia.com/?Ads/TraktorPower/4>

Välkommen med ditt annonsmaterial!

LRF Media AB [www.lrfmedia.com](http://www.lrfmedia.com)

## PAINOVALMIS ILMOITUS

### Dokumenttien ja ilmoitusten koko

Dokumentin ja ilmoituksen koon täytyy olla täsmälleen sama kuin varattu ilmoitustila (leveys x korkeus plus mahdollinen ylitys, 5 mm joka sivulle. Väärän kokoisien ilmoituksen skaalauksesta johtuvasta mahdollisesta laatuvaingosta vastaa aineiston toimittaja.

Katso ilmoituskoot hintaluettelosta:

<http://lrfmedia.com/?Ads/TraktorPower/4>

### Värit / ICC-profiili

Väri-ilmoitusten tulee olla CMYK-väreissä.

Muut värijärjestelmät joutuu LRF Media muuntamaan, koska ainoastaan CMYK-värit ovat sallittuja lehden painotyössä. Tarkista mustan tekstin sisältävän ainoastaan mustaa (K) väriä.

Vastuu syntyvistä mahdollisista värivirheistä muista värijärjestelmistä muunnettaessa on aineiston toimittajalla.

ICC-profiileja CMYK-väreihin muuntamiseksi on tämän lehden osalta saatavissa kotisivulta:

<http://lrfmedia.com/?Ads/TraktorPower/4>

ICC-profiilin uudelleen nimeäminen asennuksen yhteydessä ei ole sallittua.

### Kuvat

Ilmoitusten kuvien tulee olla korkearesoluutioisina ja ne on sisällytettävä PDF- tai EPS-tiedostoon.

Harmaasävy- ja värikuvien resoluutio tälle lehdelle on oltava 300 ppi, sekä viivakuville 800–1200 ppi.

Huomio! Kuvan skaalaus taitto-ohjelmassa vaikuttaa resoluutioon.

### Värimäärä

Kuvien, tasaväristen värialueiden ja tekstien kokonaisvärimäärä tätä lehteä varten, ei saa ylittää 320 %. Tämä värien leviämisen estämiseksi painoprosessissa.

### Fontit

Kaikki fontit on sisällytettävä EPS- tai PDF-tiedostoon tai muutettava poluiksi ohjelmissa Illustrator® tai FreeHand®.

Negatekstiä monivärisellä taustalla tulee välttää, valitse mieluiten pääteviivaton kirjaintyyppi (sans serif, groteski). Tälle lehdelle suosittelemme vähintään 8 pt ja puolilihavoitu kirjainleikkausta (semibold). Negatekstille yksivärisellä taustalla, vähintään 6 pt ja puolilihavoitu/semibold.

### Painomenetelmä

Offsetrotaatio (heatset).

### Pisteen kasvu painossa

19 % jonka toleranssi on +/- 4 %.

### Tiedoston koko

Ilmoitus tallennetaan ensisijaisesti PDF-tiedostona, vaihtoehtoisesti EPS-tiedostona.

PDF-tiedostot tallennetaan versiossa PDF/X-1a:2001 (PDF 1.3) ja Acrobat 4, 5 och 6-sovellettavina.

EPS-tiedostojen tulisi tallentaa Level 1 tai Level 2:een.

Jos ilmoitukseen tulee ylitykset, leikkuumerkit on lisättävä kun PDF- tai EPS-tiedostot tehdään.

### Ilmoituksen jättäminen

Linkki: <http://lrfmedia.com/?ads>

Näppää kyseessä olevan lehden kuvaa. Täytä kaavake ja liitä nimetty tiedosto. Käytä ainoastaan merkkejä A–Z sekä 0–9. Korkeintaan 28 merkkiä tiedostonimessä.

Ilmoitus tulee nimetä tilausnumerolla ja ilmoittajan nimellä. Mikäli tilausnumero puuttuu, käytä tilaaja + lehden nimi/numero.

Meille lähetetyt tiedostot pakataan automaattisesti jätettäessä.

### Jätetyn ilmoituksen tarkistus

LRF Media tarkistaa kaikki ilmoitukset käyttäen Acrobat® Pitstop®:tä. Ohjelma huomioi tavanomaisimmat virheet, alan määräysten mukaisesti toimittaja kuitenkin vastaa jätetyn materiaalin asianmukaisuudesta.

Virheellisen ilmoitusmateriaalin julkaisemisesta lehti ei ole vastuullinen.

### EI PAINOVALMIS ILMOITUS

- ilmoitus jonka LRF Media tuottaa.

### Aineiston toimittaminen

Lähetetään sähköpostina osoitteeseen:

[annons@lrfmedia.lrf.se](mailto:annons@lrfmedia.lrf.se)

Liitteiden sallittu enimmäiskoko 5 Mb. Jos liitteiden koko ylittää 5 Mb, on ne toimitettava kotisivun kautta:

<http://lrfmedia.fi/?Ilmoitukset/TraktorPower>

Kaikki ilmoitukseen tuleva aineisto on toimitettava samanlaisesti. Nimi, ilmoittaja, lehti ja painos tulee merkitä selvästi. Ilmoita yhteystietosi, jotta voimme ottaa tarvittaessa yhteyttä. Tekstin käsikirjoitus toimitettava sähköpostitse tai liitetiedostona, esim. MS Word®.

LRF Median valmistettua ilmoituksen asiakkaalle lähetetään vedos PDF-tiedostona sähköpostitse.

### LISÄÄ TIETOA? OTA YHTEYTTÄ!

Jos sinulla on kysyttävää, ota yhteys mediakoordinaattoriimme. Tietoja:

<http://lrfmedia.com/?Ads/TraktorPower/4>

Tervetuloa jättämään ilmoitusmateriaalisi!

LRF Media AB [www.lrfmedia.com](http://www.lrfmedia.com)





### DRUCKFERTIGE ANZEIGE

#### Dokument- und Anzeigenformat

Das Dokumentformat und das Format des Anzeigenmotivs muss mit dem im Auftragsauftrag genannten Format (Breite x Höhe, bei Anschnittformaten: zzgl. 5 mm Beschnittzugabe an jeder Seite) übereinstimmen.

Für eventuelle Qualitätsverluste bei der Skalierung der Anzeige stellt der Auftraggeber den Verlag von allen Ansprüchen frei.

Hier ist die Preisliste für das Anzeigenformat:

<http://lrfmedia.de/?Inserieren/TraktorPower>

#### Farben/ICC-Profil

Alle Bilder der Anzeige müssen im CMYK-Modus separiert sind. Farben, die von einem anderen Farbmodell stammen werden von LRF Media automatisch zu CMYK konvertiert, da nur diese Farben für den Druck der Zeitschrift eingesetzt werden. Kontrollieren Sie bitte auch dass der schwarze Text nur die Farbe schwarz (K) enthält. Schlechte Farbqualität oder Farbabweichungen, die bei der Konvertierung von einem anderen Farbmodell entstehen, können nicht reklamiert werden. Der Auftraggeber stellt den Verlag von allen Ansprüchen frei.

Für das Konvertieren der ICC-Profile zu CMKY-Farben, wie sie für diese Zeitschrift benötigt werden, finden Sie auf unserer Internetseite ein Programm unter folgendem Link zum Herunterladen:

<http://lrfmedia.de/?Inserieren/TraktorPower>

Beim Installieren darf das ICC-Profil nicht mit einem neuen Namen gekennzeichnet werden.

#### Bilder

Bitte übermitteln Sie für alle im Dokument verwendeten Bildern hochauflösende Daten und fügen Sie Ihrer PDF-Datei bzw. EPS-Datei bei.

Für unsere Zeitschrift müssen Grauton- und Farbbilder eine Auflösung von 300 ppi haben und Strichbilder eine Auflösung von 800–1 200 ppi. Bitte achten Sie darauf dass bei der Skalierung von Bildern im Layoutprogramm die Auflösung beeinträchtigt.

#### Farbmenge

Die Gesamtmenge der Farben in den Bildern, den Texthintergründen und im Text darf für diese Zeitschrift nicht höher als 320 % sein um Verschmierungen beim Druck zu vermeiden.

#### Schrifttyp

Sämtliche Schrifttypen müssen für die Formate PDF oder EPS passen oder müssen als Bahnen im Programm Illustrator® oder FreeHand® abgespeichert sein.

Auf mehrfarbigem Hintergrund sollten Sie möglichst keinen negativen Text benutzen. Wählen Sie am besten eine lineare Schriftart wenn Sie negativen Text auf mehrfarbigem Hintergrund verwenden. Für diese Zeitschrift empfehlen wir Ihnen mindestens 8 pt und halbfett zu gebrauchen. Verwenden Sie mindestens 6 pt und halbfett wenn Sie negativen Text auf einfarbigem Hintergrund einsetzen.

#### Druckverfahren

Rollen-Offset (Heatset).

#### Punktvergrößerung im Druckverfahren

19 % mit einer Abweichtoleranz von +/- 4 %.

#### Dateiformat

Die Anzeige wird vorzugsweise als PDF abgespeichert, alternativ als EPS-Datei.

PDF-Dateien sollten in der Version PDF/X-1a:2001 (PDF 1.3) und kompatibel zu Acrobat® 4, 5 und 6 abgespeichert werden. EPS-Dateien sollten im Format Level 1 oder Level 2 abgespeichert werden.

Wenn Sie eine PDF- oder eine EPS-Datei erstellen, müssen Sie für das Anschnittformat die Beschnittzugabe hinzufügen.

#### Übermittlung der Anzeige

Link: <http://lrfmedia.de/?Inserieren>

Klicken Sie auf das Bild der Zeitschrift, die Sie wählen möchten. Füllen Sie bitte das Formular aus und fügen Sie die, mit einem Namen versehene, Datei hinzu. Bitte verwenden Sie nur die Zeichen A–Z und 0–9, maximal 28 Zeichen.

Wenn möglich, bezeichnen Sie Ihre Anzeige mit der Auftragsnummer und dem Namen des Inserenten. Falls es keine Auftragsnummer geben sollte, können Sie die Anzeige mit dem Namen des Inserenten und der Ausgabe bezeichnen.

Die uns zugeschickten Dateien werden bei der Übermittlung automatisch komprimiert.

#### Überprüfung der uns übermittelten Anzeige

Sämtliche Anzeigen werden von LRF Media mit Acrobat®Pitstop® überprüft. Obwohl dieses Programm die gängigsten Fehler aufzeigen kann, trägt der Auftraggeber jedoch gemäß der Branchenvorschriften die Verantwortung dafür dass die übermittelten Druckunterlagen korrekt sind.

Falls die Druckunterlagen falsch erstellt sind, stellt der Auftraggeber den Verlag von allen Ansprüchen frei.

#### NICHT DRUCKFERTIGE ANZEIGE

- anzeige von LRF Media erstellt.

#### Übermitteln der Druckunterlagen

Sie können Ihre Daten per E-Mail an die folgende Adresse übertragen: [annons@lrfmedia.lrf.se](mailto:annons@lrfmedia.lrf.se)

Die beigefügten Dateien dürfen zusammen nicht größer als 5 Mb sein. Falls die beigefügten Dateien größer als 5 Mb sind, müssen die Druckunterlagen unter der folgenden Internetseite:

<http://lrfmedia.de/?Inserieren/TraktorPower>.

Sämtliche Teilerunterlagen müssen gleichzeitig eingereicht werden.

Geben Sie Ihren Namen, den Inserenten, die Zeitschrift und die Ausgabe deutlich an.

Übermitteln Sie bitte sämtliche Kontaktdaten, damit wir Sie erreichen können.

Liefern Sie bitte Ihr Manuskript zusammen mit Ihrer E-Mail oder als beigefügte Datei, z.B. MS Word®, ab.

Sobald die Anzeige von LRF Media erstellt worden ist, wird Ihnen die Korrektur im PDF-Format per E-Mail zugestellt.

#### Wünschen Sie weitere Auskünfte?

#### Nehmen Sie bitte Kontakt mit uns auf!

Sollten Sie weitere Fragen haben, nehmen Sie bitte Kontakt mit Katja von Wedel, E-Mail: [vonwedel@vwedel-mediasolutions.de](mailto:vonwedel@vwedel-mediasolutions.de)  
Angaben hierzu finden Sie unter:

<http://lrfmedia.de/?Inserieren/TraktorPower>

Wir freuen uns auf Ihre Druckunterlagen!  
LRF Media AB [www.lrfmedia.de](http://www.lrfmedia.de)



## Advertising material for the Traktor Power magazine, Germany

### PRESS-READY ADVERTISEMENT

#### Document and advertisement format

The document format and the advertisement should be produced in exactly the same size as the ordered advertisement space (width x height plus a bleed area of 5 mm on each side if there are bleeding advertisements).

The supplier shall be liable for any loss of quality during the scaling of an advertisement in the wrong format.

See price list's advertisement format:

<http://lrfmedia.com/?Ads/TraktorPower/4>

#### Colours/ICC profile

Colour advertisements may contain only CMYK colours. Colours from other colour systems must be converted by LRF Media as only CMYK colours are used in the printing of the magazine. Check that black text uses only the colour black (K).

The supplier shall be liable for any incorrect colour hues upon the conversion from another colour system.

ICC profiles for the conversion to CMYK colours for this magazine can be downloaded from the website:

<http://lrfmedia.com/?Ads/TraktorPower/4>

The ICC profile may not be renamed during the installation.

#### Pictures

Pictures in the advertisement must be pasted in a high-resolution form and be included in the PDF and EPS file, respectively.

The grey scale and colour image resolution for this magazine must be 300 ppi and 800-1200 ppi for line originals. Bear in mind that scaling pictures in layout programs affects resolution.

#### Ink quantity

The total ink quantity in pictures, tint blocks and text for this magazine may not exceed 320 %, in order to avoid print set-off.

#### Fonts

All fonts must be included in the EPS or PDF file, or saved as paths in the Illustrator® or FreeHand® programs.

Negative text on a multicolour background should be avoided. Instead, choose a linear font when there is negative text on a multicolour background. For this magazine, at least 8 pt and semibold are recommended. For negative text on a one-colour background, use at least 6 pt and semibold.

#### Printing offset

Roll offset.

#### Dot gain in printing

19 % with a deviation tolerance of +/- 4 %.

#### File format

The advertisement is preferably saved as a PDF file or, alternatively, an EPS file.

PDF files are to be saved in version PDF/X-1a:2001 (PDF 1.3) and should be compatible with Acrobat 4, 5 and 6.

EPS files should be saved as Level 1 or Level 2.

In the case of a bleeding advertisement format, crop marks should be inserted when the PDF or EPS file is created.

#### Submission of advertisement

Link: <http://lrfmedia.com/?ads>

Click on the image of the magazine desired. Complete the form and attach the named file. Use only characters A-Z and 0-9. Maximum 28 characters.

Name the advertisement preferably using the order number and the name of the advertiser. If there is no order number, name it using the advertiser and the issue.

Files sent to us will be automatically resized at the time of submission.

#### Check of submitted advertisement

Each advertisement is checked by LRF Media using Acrobat® Pitstop®. This program can discover the most common errors, but according to the rules of the industry, the supplier is responsible for submitting correct material. The magazine may not be held responsible for any defectively produced advertising material.

### NON-PRESS READY ADVERTISEMENT

Advertisement to be produced by LRF Media AB.

#### Submission of documentation

Send by e-mail to: [annons@lrfmedia.lrf.se](mailto:annons@lrfmedia.lrf.se)

Attachments may not weigh more than 5 Mb.

If the size is more than 5 Mb, the documentation should be submitted through the website:

<http://lrfmedia.com/?Ads/TraktorPower>

All component material should be submitted at the same time. Clearly indicate names, advertiser, magazine and issue.

Submit all contact details so we can reach you.

The text copy should be delivered in an e-mail or as an attached file (e.g. MS Word®.)

When the advertisement has been produced by LRF Media, the proof is sent in PDF format by e-mail.

#### WANT ADDITIONAL INFORMATION? CONTACT US!

If you have any questions, please contact the magazine's circulation department.

You can find information here:

<http://lrfmedia.com/?Ads/TraktorPower/4>

We welcome your advertising material.

LRF Media AB [www.lrfmedia.com](http://www.lrfmedia.com)

